

Farmtec a.s.

DOD Jenišovice

Ing. P. Stejskal, Ing. S. Duda, M. Kaspřík

10.10.2023

Farmtec a.s. – od roku 1996

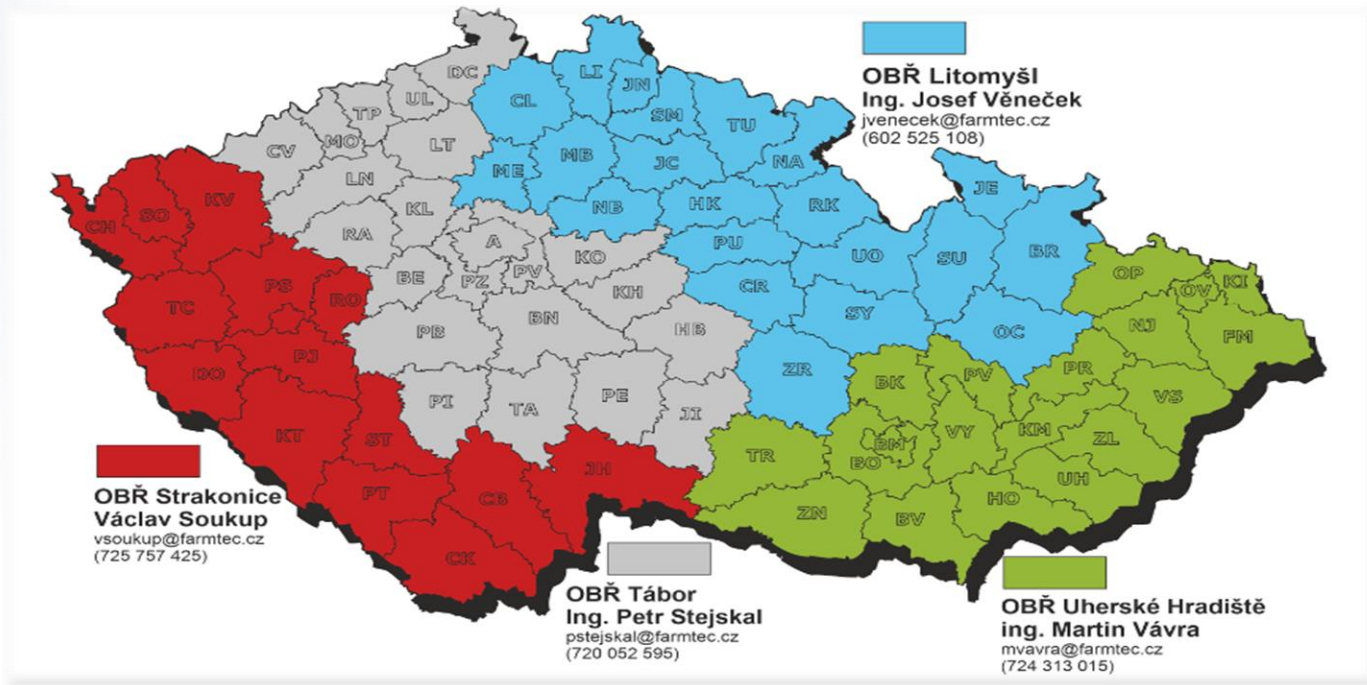


- ❑ DRŮBEŽ
- ❑ PRASATA
- ❑ SKOT
- ❑ DOJÍRNY pro skot, ovce a kozy
- ❑ FARMSOFT – zootechnický program
- ❑ KEJDOVÉ HOSPODÁŘSTVÍ
- ❑ FOTOVOLTAICKÉ ELEKTRÁRNY, BIOPLYNOVÉ STANICE
- ❑ STAVBY využívající zbytkové teplo z BPS

Farmtec a.s. – od roku 1996

- ❑ Studie-zootechnický návrh investice – **12 zootechniků**
- ❑ Proces EIA – **4 autorizovaní inženýři**
- ❑ 3D Projekt pro povolovací řízení – **70 projektantů**
- ❑ Financování a žádost o dotaci – **7 odborníků**
- ❑ 3D Prováděcí projekt
- ❑ Dodávky a montáže technologií s vlastní výrobou v Jistebnici u Tábora
- ❑ Generální dodávky staveb
- ❑ Servis – **39 servisních techniků**

Farmtec a.s. - působnost



Farma Jenišovice

Realizace 3. etapa výstavby



Farma Jenišovice

3. Etapa- novostavba 3 hal

- Farma Jenišovice, investor: ZES Křivsoudov
- Realizace probíhala na 3 etapy
- 1. etapa- 3 haly- 2017 cca. 112 000 ks
- 2. etapa- 3 haly- 2018-2019 cca. 129 000 ks
- 3. etapa- 3 haly- 2022-2023 cca. 143 000 Ks
 - H7- š= 19,4, d= 97m, v=3,2m- 38 000 ks
 - H8- š= 19,4, d=135m, v=3,2m- 52 500 ks
 - H9- š= 19,4, d=135m, v=3,2m- 52 500 ks

Farma Jenišovice

3. Etapa- haly a jejich provedení

- ❑ Ocelová konstrukce, vnitřní opláštění PIR panelem
 - Konstrukce haly na vnější straně, aby vnitřní plocha haly byla hladká kvůli mytí a nedocházelo k usazování nečistot a nekomplikovalo montáž technologie
- ❑ Obvodové prefa sokly- odolnost a rychlá montáž
- ❑ Profil haly na bocích snížen- podjezdná výška 3,2m
- ❑ Systém kombi tunelové ventilace s voštinovým chlazením
- ❑ Elektroinstalace vedena v půdním prostoru
- ❑ Technologie- top řešení

Farma Jenišovice

Časovost montáže technologie

- 7/2022- stavba nástup, 9/2022- ocelová konstrukce hal
- 10/2022- složení sil – celkem 8 ks
- 16.11.2022- navážení technologie H7
- 21.11.2022- nástup na montáž H7
- 30.1.2023- mechanicky hotové všechny 3 haly
 - Kompletně nastaveny a připraveny pro naskladnění H7 + H8
- 31.1.2023- kolaudace stavby
- 14.2 a 20.2.2023- naskladnění kuřata H7 + H8
- 31.1- 15.3- elektro doladění a nastavení systémů H9
- 3.4.2023- postupné naskladnění všech hal v Jenišovicích

Farma Jenišovice

Montáž- podmínky

- Montáž probíhala v zimních měsících- nejhorší možné období
 - Je nutné řešit topení na halách
 - Období svátků- problém s materiálem
 - Stavění sil- převoz, postavení- ovlivňuje vítr atd.
 - Doprava a přeprava na místě stavby- déšť, sníh, mokro, led
 - Montáž plastových prvků technologie- předpis dodavatele montáže v
 - Montáž prvků na střeše- komíny, hromosvody

Farma Jenišovice

Montáž- podmínky



Farma Jenišovice

Montáž- podmínky



Farma Jenišovice

Montáž- podmínky



Jenišovice- 3. etapa

6.9.2022



Jenišovice- 3. etapa 1.11.2022



Jenišovice- 3. etapa

14.2.2023



Příprava - projekt

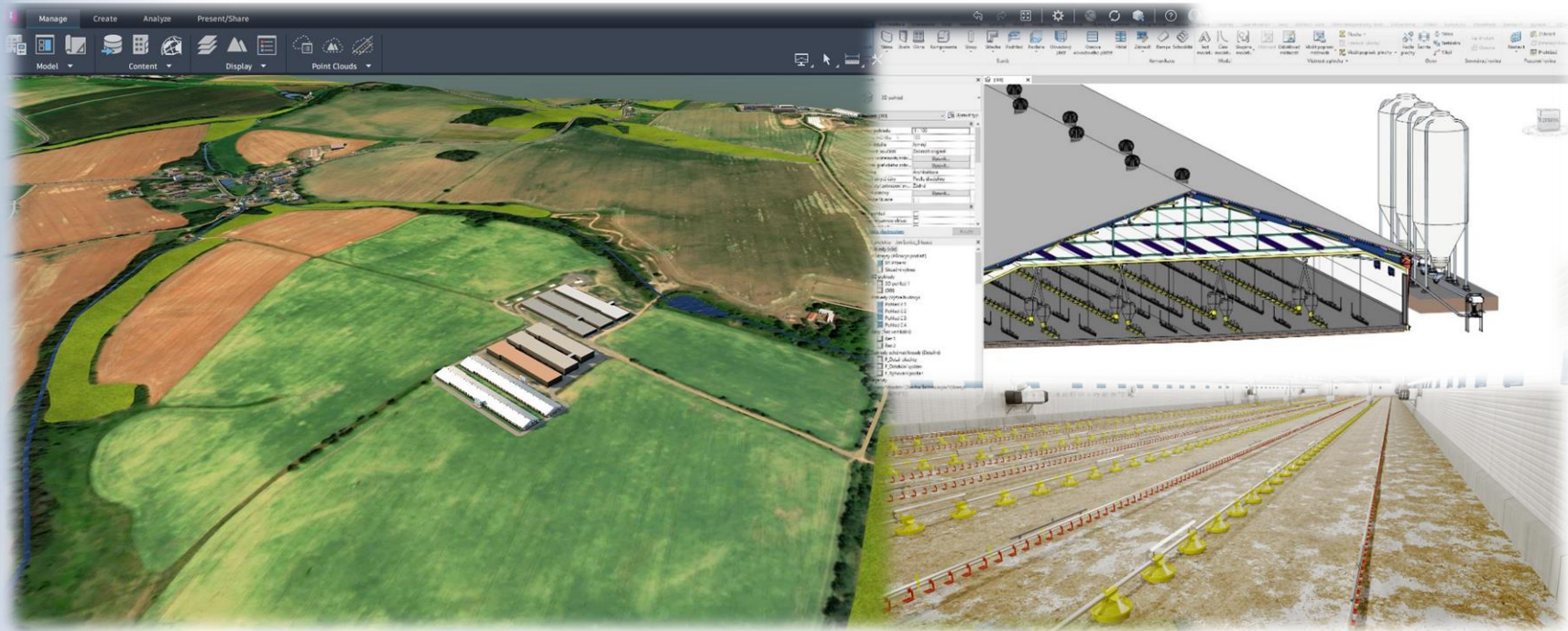
Když je to dobře vymyšlené, tak je to z půlky hotové

- Projekt, technická dokumentace
 - Dokáže vyjasnit velké množství „sporných“ rozhraní, mezi jednotlivými profesemi
 - Odladění všech souvisejících detailů mezi OK, elektro, technologie, plynové hospodářství, topení, voda apod..
 - Projekt investorovi může ušetřit nemalé peníze
 - Může zároveň sloužit jako výchozí prvek pro určitou kontrolu investora

Příprava- projekt Projekce - realizace



Příprava- projekt Projekce - realizace



Realizace

Když dva dělají totéž, není to totéž

- Rychlost výstavby ze strany S.O.K stavební, s.r.o
- Rychlá montáž
 - Ověření subdodavatelé- elektro, plyn, voda, technologie atd..
 - Správná koordinace montáží a všech souvisejících návazností mezi dodavateli
- Technické znalosti a zkušenosti zodpovědných lidí

Poděkování

Děkuji za pozornost

