

# Realizace, novinky skot a dojení FARMTEC

---



5.9.2024

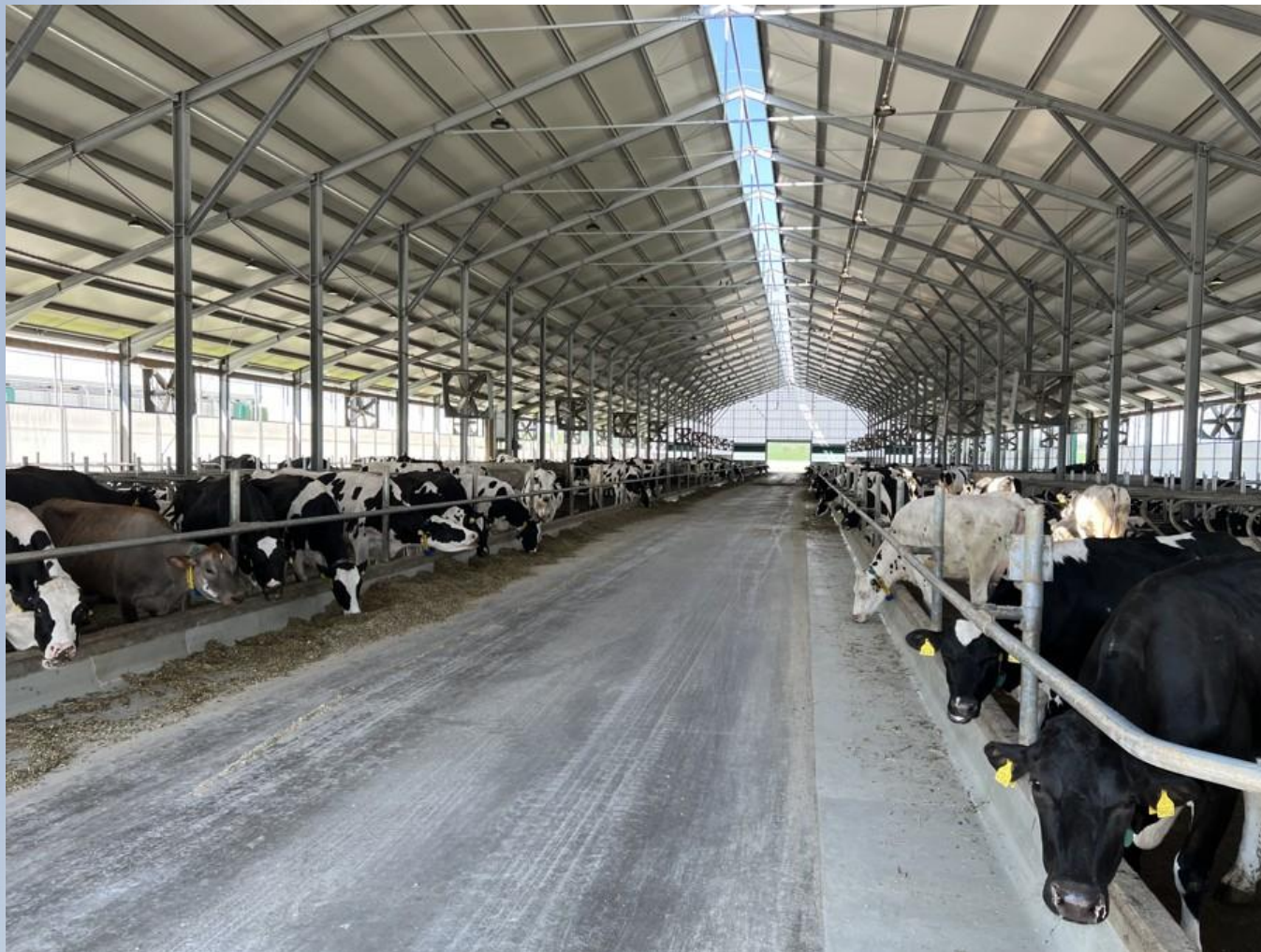
Ing. Petr Stejskal

# Technologie Farmtec pro dojnice

---

- ❑ Stájová technologie
- ❑ Větrání stájí, osvětlení stájí
- ❑ Gumy do chodeb a na rošty
- ❑ Kejdové lopaty – řetěz, lano
- ❑ Kejdová technologie, separátory, Fan BRU
- ❑ Dojírny a dojící roboti – Farmtec, Gea
- ❑ Chlazení mléka - Serap





## Návrh technologie stáje:

---

- zootecnický pohled
- technologický pohled
- stavařský pohled

**= ÚSPĚŠNÁ STÁJ**

# Stájová technologie

---

- ❑ Důležité důkladné promyšlení
- ❑ Vlastní technologická projekce – 4 OBŘ
- ❑ Vlastní konstrukce – Jistebnice
- ❑ Řešení na „míru“, dle dispozice farmy
- ❑ Výroba technologie v Jistebnici u Tábora
  
- ❑ Provázanost TECHNOLOGIE x STAVBA

# Provázanost Technologie x Stavba

---

- ❑ Vysoké otevřené boční stěny stájí
- ❑ Prosvětlení štítu na severní straně
- ❑ Pur panel na střeše
- ❑ Otevřené hřebenové štěrbiny
- ❑ Správná ventilace
- ❑ Vyladěná technologie
- ❑ Široké chodby a průchody
- ❑ Správně nadimenzovaný lehačí box



**ROZHODUJÍ DETAILS**

# Silnostěnné sloupky s nerez návlekiem

---



# Robustní branky – na míru



2 coulový rám  
Výplň 5/4 trubky



# Napájecí žlaby

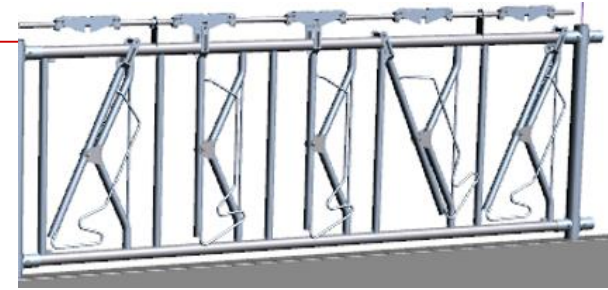


S nerezovou nohou  
na beton, do betonu





# Fixační žlabové zábrany



# Fixace s brankou do porodny



# Fixace s brankou do porodny



# Boční zábrany

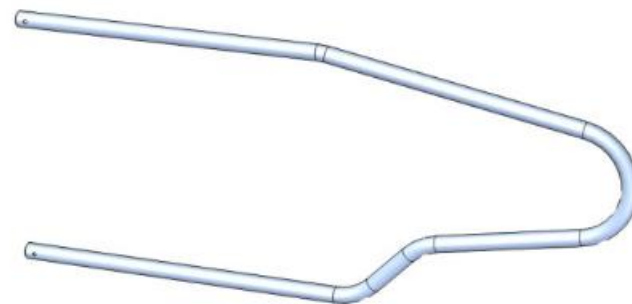


Tvar

Poloha prsní opěrky

Hloubka a šířka lože

Poloha šíjové trubky



# Gumy do pohybových chodeb

---



# Gumy na rošty



# Novinka – rošt s integrovanou gumou



- Guma s drážkami
- Spád drážek do štěrbin
- PŘEJEZDNÝ DO 4 tun
- snadná montáž
- do selekčních kotců
- do pohybových chodeb
- pro výkrm býků

PRVNÍ INSTALACE V ČR  
Farma Uhelná Příbram

# Novinka – rošt s integrovanou gumou



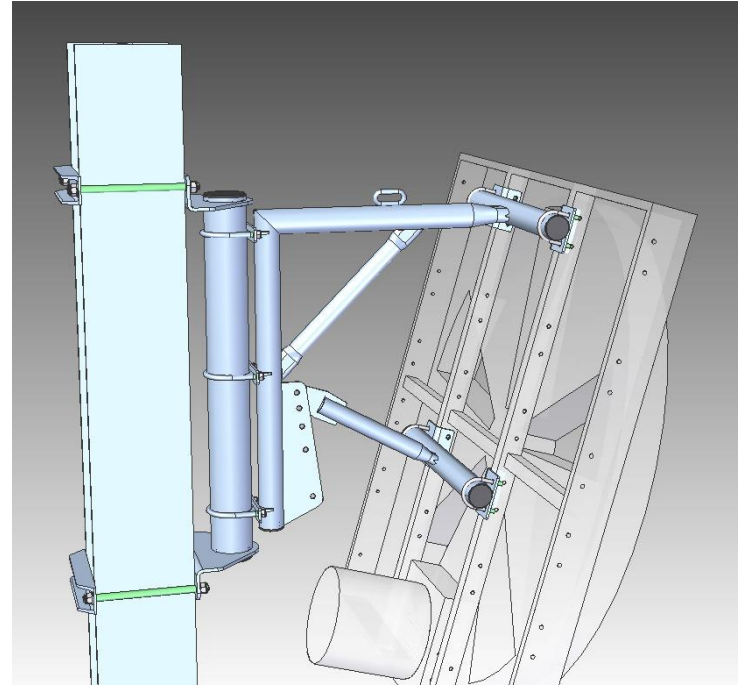


# Ventilátory nesmí chybět



- Návrh a počet
- Automatický provoz
- Zavěšení na řetězy
- Zavěšení na sloupky

# Ventilátory nesmí chybět



# Komfortní plachty + ATECH



# Vrata, plachty + ATECH



---

ATECH AUTOMATICKY  
OVLÁDÁ:

Plachty, osvětlení,  
ventilátory, napáječky,  
Větrací štěrbin, měření  
spotřeby vody a  
elektriny

# KEJDOVÁ TECHNOLOGIE - LOPATY



# KEJDOVÁ TECHNOLOGIE - LOPATY

---

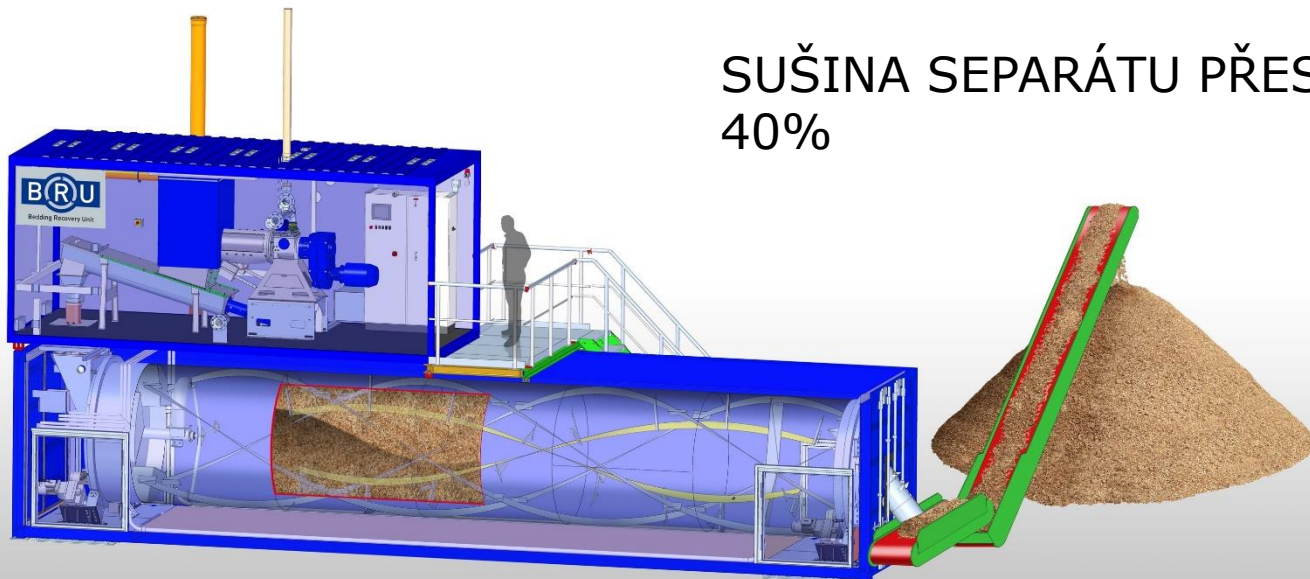
- Výroba a vývoj v Jistebnici
- Automatické hydraulické dopínání řetězu
- Cementovaný kalený řetěz
- Automatický provoz – stlaní, zimní provoz
- Programování řídicí jednotky- v Jistebnici

# KEJDOVÁ TECHNOLOGIE – vybavení jímek + separace

---



# KEJDOVÁ TECHNOLOGIE – FAN BRU



SUŠINA SEPARÁTU PŘES  
40%



# KEJDOVÁ TECHNOLOGIE – FAN BRU

---

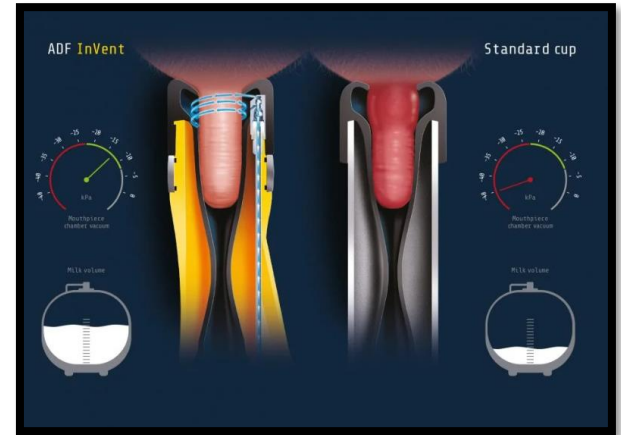


PRO 900 KRAV  
BUDE JAKO PRVNÍ V ČR  
INSTALOVÁN NA FARMĚ  
CHRASTINY V BŘEZNU  
2025

# DOJÍRNY ZNAČKY FARMTEC - NOVINKY



- KRUHOVÉ
- PARALERNÍ
- RYBINOVÉ
- TANDEMOVÉ



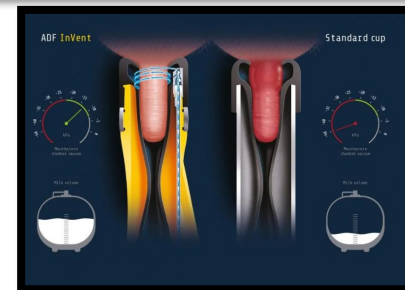
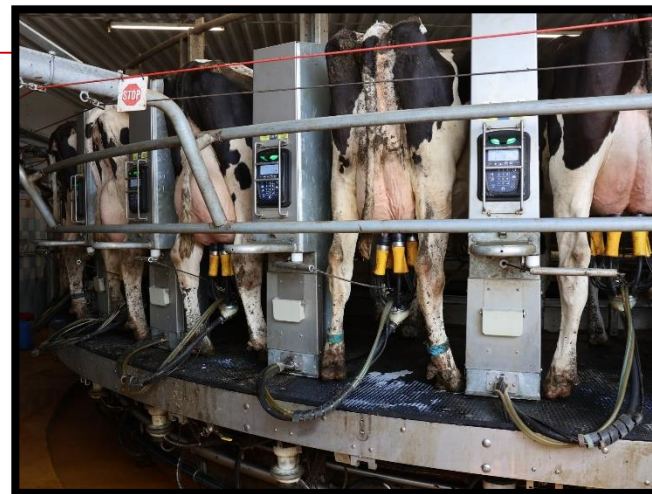
# DOJÍRNY FARMTEC – NOVINKY - ADF

Základními výhodami systému jsou:

- Automatické „nadipování“ všech krav po dojení
- Automatický „mezioplach“ po každém sejmutí stroje
- Revoluční systém tzv. „chytré ventilace“ strukových násadců

## Řízení podtlaku během dojení – systém InVent

Na úplném počátku dojení, kdy ještě není průtok mléka dostatečně vysoký, **dochází k optimalizaci podtlaku díky ventilu, který do horní komory strukového násadce pouští vyšší množství filtrovaného vzduchu** a není tak potřeba tak vysoký podtlak. Se zvyšujícím se průtokem mléka se množství vzduchu snižuje a zvýší se zase až na konci dojení, kdy průtok mléka opět poklesne.



**farmtec**®

[www.farmtec.cz](http://www.farmtec.cz)

# DOJÍRNY FARMTEC – NOVINKY - ADF

---

- Realizace na kruhových dojírnách v Bukovci a Blížkově



# Robotické dojírny GEA

Největší robotická kruhová dojírna v ČR – U. Příbram – 50 míst



První dojení 26.8.2024



# Robotické dojírny GEA



# Přiháněče Farmtec



Se shrnováním  
Robustní konstrukce

# Robotická stáj Nepoměřice



První dojení 23.9.2024





# Robotická stáj Nepoměřice



6 robotů GEA, 340 krav



# Chlazení mléka FARMTEC - SERAP



Venkovní sila

Vnitřní tanky



# Chlazení mléka FARMTEC - SERAP

---

Výhody sil Farmtec – Serap:

- stabilní partner, instalace 100 tanků a 20 sil v posledních 10 letech
- řešení na míru (velikost nádrží, výkon předchladičů, instalace uvnitř, vně)
- Sila o 2 průměrech
- nouzové sepnutí CHKJ při poruše programátoru
- přehřívání vody při dezinfekci
- ventil pro odběr vzorků mléka
- žebřík součástí
- revizní dvířka přístupná z mléčnice
- automatické mytí výpustného ventilu
- přesné měření digitální



# Aktuální realizace novostaveb stájí

---

- ZP Keblov – novostavba na 250 krav
- ZD Hořice – novostavba na 290 krav
- DZS Struhařov – novostavba na 200 krav
- Seleкта Pacov – novostavba na 240 krav
- Agrodružstvo Záhoří – novostavba na 600 krav
- Družstvo Vysočina – novostavba na 400 krav
- VOD Kámen – novostavba porodny na 90 ks
- ZD Velká Chyška – novostavba stáje pro suchařky na 40 ks
- ZD Černovice – novostavba stáje pro výkrm býků
- A řada dalších ...



# Pojďte do toho s námi



DĚKUJI VÁM ZA  
POZORNOST