

Novinky v sortimentu prasat

**Výběr ze sortimentu společnosti
Farmtec a.s.**

David Kabud'a

11. 9. 2024

Obsah

- ❑ Programovatelný dávkovač Smartfeed
- ❑ Cuvací krmná stanice Smartdos
- ❑ Inovovaný program sklolaminátového hrazení
- ❑ Mycí roboty

Programovatelný dávkovač Smartfeeder

- ❑ Dynamické korekce
- ❑ Plně automatický systém
- ❑ Inteligentní správa napájení



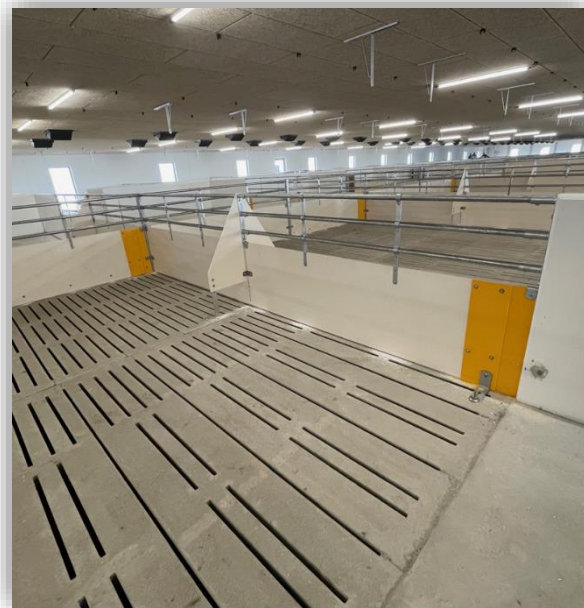
Couvací krmná stanice Smartdos

- ❑ Individuální krmení prasnic
- ❑ Cenově výhodné řešení
- ❑ Flexibilní
- ❑ Zlepšené životní podmínky zvířat



Inovovaný program sklolaminátového hrazení

- Materiál
 - Trvanlivost
 - Hygiena
 - Odolnost proti korozi
 - Variabilita



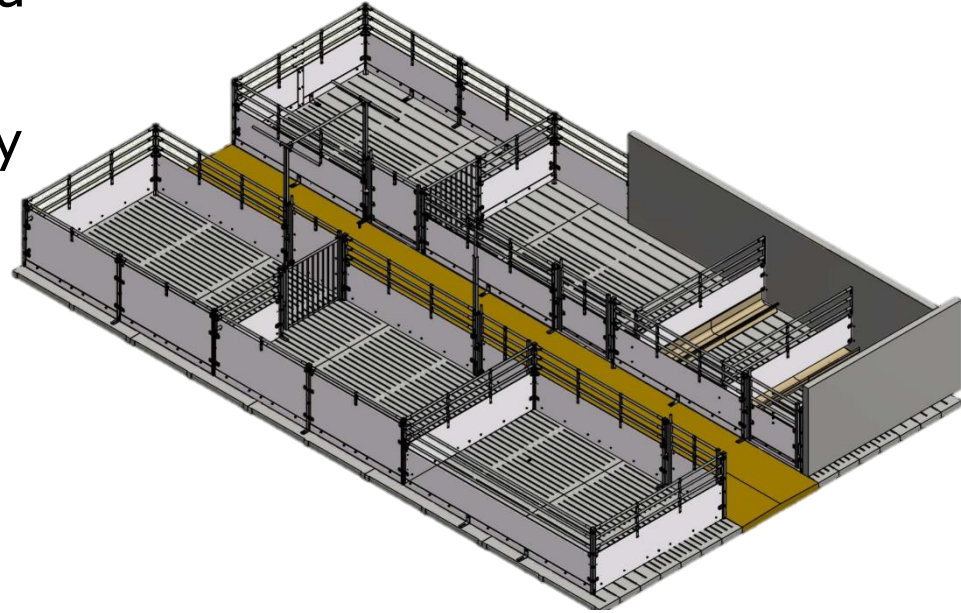
Inovovaný program sklolaminátového hrazení

- Výhody pro investora
 - Nižší investiční náklady
 - Delší životnost
- Výhody pro chovatele
 - Snazší a rychlejší mytí
 - Jednoduchá a pevná konstrukce
 - Možnost mytí robotem
- Výhody pro chovaná zvířata
 - Bez ostrých hran
 - Vysoká hygiena



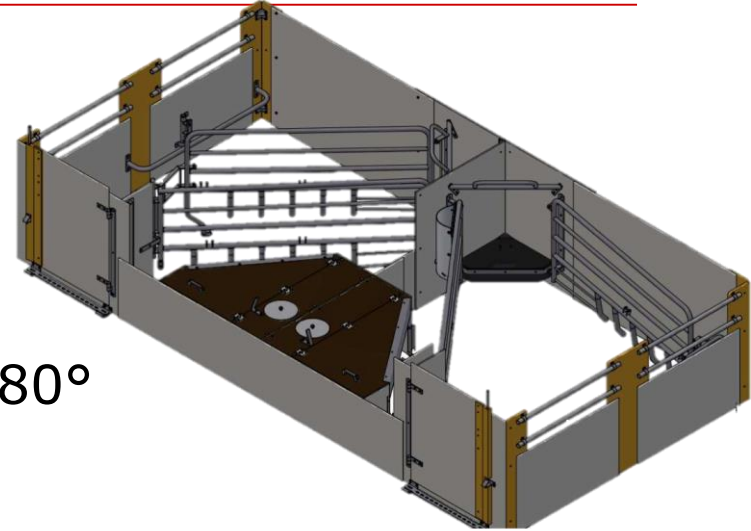
PN401 hrazení pro prasnice

- ❑ Konstrukce ze sklolaminátu
- ❑ Vysoká variabilita
- ❑ Integrované pleční zábrany



PN501 porodní kotec

- ❑ Konstrukce ze sklolaminátu
- ❑ Boky z plné desky/2 trubky
- ❑ Volné ustájení prasnice po porodu
- ❑ Prostorné doupě
- ❑ Otvíratelná branka jednosměrná 180°



PN601 hrazení dochovu

- ❑ Čelo ze sklolaminátu
- ❑ Boční stěny – sklolaminát/PVC nebo kompozitové/nerez „šprušle“
- ❑ Škálovatelnost po 100 mm
- ❑ Oboustranně otvíratelná branka



PN701 hrazení výkrmu

- ❑ Čelo ze sklolaminátu
- ❑ Boční stěny – sklolaminát/PVC nebo kompozitové/nerez „šprušle“
- ❑ Škálovatelnost po 100 mm
- ❑ Suché/tekuté krmení



Mycí robot do stájí

- Úspora:
 - Až 80 % času stráveného mytím
 - Času věnovaný školení a kontrole výsledků mytí
- Zlepšení hospodářských výsledků:
 - Více času na péči o zvířata
 - Využití času na mytí mimo pracovní dobu (např. v noci)
- Zvýšení:
 - Úrovně hygieny – totožný výsledek každé mytí
 - Kvality pracovního prostředí pro zaměstnance
 - Biosekurity – méně lidí vstupujících na farmu



Mycí robot do stájí

- Úspora:
 - Až 80 % času stráveného mytím
 - Času věnovaný školení a kontrole výsledků mytí
- Zlepšení hospodářských výsledků:
 - Více času na péči o zvířata
 - Využití času na mytí mimo pracovní dobu (např. v noci)
- Zvýšení:
 - Úrovně hygieny – totožný výsledek každé mytí
 - Kvality pracovního prostředí pro zaměstnance
 - Biosekurity – méně lidí vstupujících na farmu



Děkuji za pozornost