

# BIOPLYNOVÁ STANICE SF 250

## DIGESTER PLANT FARMTEC SF 250

Telč

(okres / district - Jihlava)

investor: SELMA a. s. (2013)



Bioplynová stanice FARMTEC s výkonem 250 kW, doplněná o hygienizaci (tepelnou úpravu) výstupních surovin. Stanice je napojena na farmu pro výkrm prasat, kde přirozeně pro svůj provoz využívá celou produkci kejdy. Substrátová skladba: vepřová kejda, kukuřičná siláž a povolené biologicky rozložitelné odpady.



FARMTEC digester plant with output of 250 kW. Some of the feedstock are modified using a thermal treatment. The digester plant is connected to the fattening farm for pigs. The plant uses all the slurry production for its operation. Substrates: corn silage, slurry and permitted biodegradable wastes.



dávkoč pevných substrátů



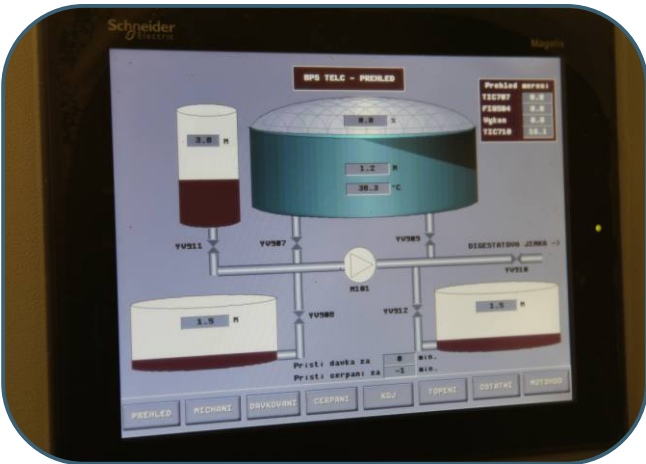
kapalinová tlaková pojistka plynu



motor kogenerační jednotky



kontejnerové umístění kogenerační jednotky



dotykový displej řídicího systému



boční hřídelové míchadlo fermentoru



čerpací centrum v kontejnerovém provedení



rozvodna tepla v kontejnerovém provedení

