

# BIOPLYNOVÁ STANICE GCF 550

## DIGESTER PLANT FARMTEC GCF 550

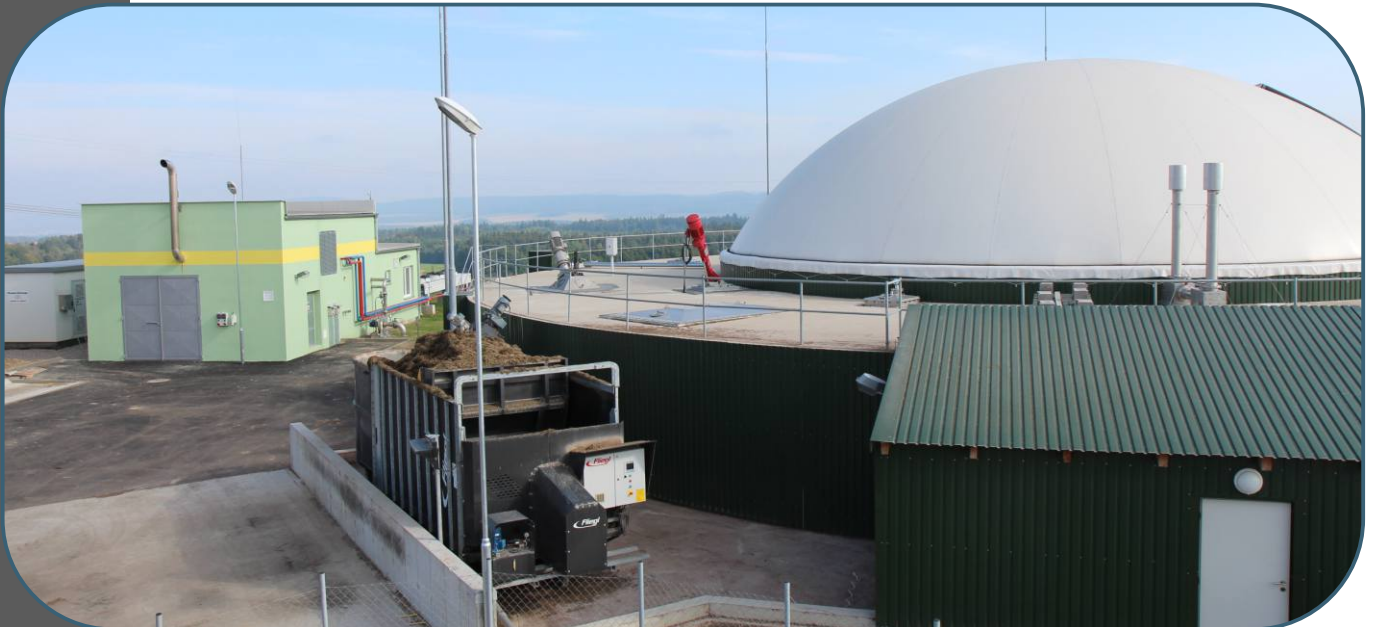
Uhelná Příbram

(okres / district - Havlíčkův Brod)

investor: ZS Vilémov, a. s. (2013)



Novostavba farmy pro dojnice, včetně paralelní dojírny a návazné bioplynové stanice. Bioplynová stanice FARMTEC s výkonem 549 kW navazuje na kejdový provoz stájí. Provedení stanice je GCF, což je systém fermentorů kruh v kruhu s integrovaným plynojemem. Kogenerační jednotka je zde GE Jenbacher. Vstupní substráty: hovězí kejda, kukuřičná siláž, travní senáž.



A totally renovated dairy farm for 1200 cows incl. a new parlor and a digester plant. The digester plant with output of 549 kW is connected to a slurry system from the barns. There is a GCF model, that's ring and ring fermentors system with the integrated gas tank. There is also a GE Jenbacher cogeneration unit. Substrates: slurry, corn and grass silage.



kontrolní poklpy s průhledítky



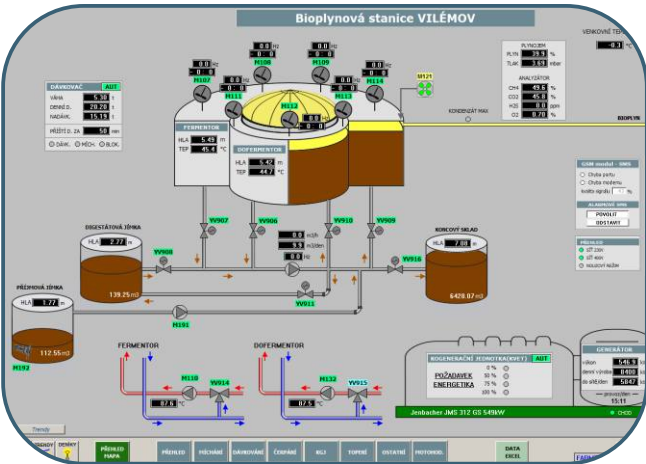
míchadla hlavního fermentoru a dofermentoru



dávkač pevných substrátů



kogenerační jednotka GE Jenbacher



základní obrazovka řídicího systému



provozní budova



koncový sklad digestátů



separátor digestátů

