

ROBOTICKÉ DOJENÍ

MILKING ROBOT

Nový Dvůr

(okres / district - Brno - venkov)

investor: Veterinární univerzita Brno - ŠZP Nový Jičín (2021)



Robotické dojení GEA R9500 pro produkční skupinu 61ks v nové stáji. Dojící robot zajišťuje automatické dojení krav, měření počtu somatických buněk z každého dojení, automatickou desinfekci po každém dojení a separaci mléka z jednotlivých čtvrtí vemene. Pod robotem je instalována tenzometrická váha, která váží hmotnost zvířat. Doprava pevných složek krmiva do robota je zajištěna pomocí spirálového dopravníku s pohonem a jedním výpadem s uzávěrem.



Milking robot GEA R9500 for a group of 61 dairy cows in the new barn. The milking robot provides automatic milking of cows, measurement of the number of somatic cells after each milking, automatic disinfection after each milking, and separation of milk from each part of the udder. A strain gauge scale is installed under the robot to weigh the animals. Solid feed components are delivered to the robot by means of a spiral conveyor, equipped with a drive and one discharge with a cap.



DOJÍRNÝ
PARLOURS

Více info / More Info:

Tomáš Adler
tadler@farmtec.cz



farmtec[®]

www.farmtec.cz



zázemí pro dojičho robota



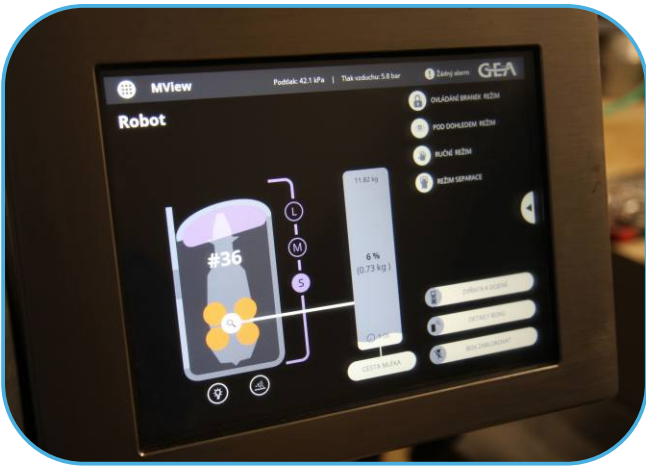
odchozí branka



dojičho rameno



trysky na oplach dojičho stání



dotyková obrazovka/displej



dojičho rameno nasazené na vemeni



tank s přímým chlazením o objemu 3 600 litrů



kompresor se sušičkou vzduchu

