

FARMTEC vitalimetre

B EWEGUNG

Die körperliche Aktivität hängt mit dem Syntomen der Brunstzeit der Zuchtkühe und ihrer Gesundheit zusammen.

gewann
den Grand Prix
Techagro 2016



W IEDERKAUEN

Die Wiederkäuerzeit korreliert mit der körperlichen Aktivität und gibt die Bestimmung der geeigneten Zeit für die Insemination und des Ausbruchs der Krankheit an.

F UTTERAUFNAHME

Die Futtermittelaufnahme hängt mit dem aktuellen Gesundheitszustand und dem Wohlbefinden der Tiere zusammen.

F RUCHTBARKEIT

Eine genaue Bestimmung der Hochbrunstzeit und eine geeignete Inseminationszeit verbessern Schwangerschaft der Zuchtkühe und reduzieren den Inseminationsdosis Verbrauch.

W OHLBEFINDEN

Durch die Aufzeichnung der Ruhe und Liegezeit kann der Kuhkomfort des Stalls beurteilt werden.



Der Züchter kann zwei Varianten an Systemen wählen- am Hals oder am Bein.

Mit der Möglichkeit, alle Daten im Farmsoft Programm auszuwerten.



WWW.FARMSOFT.CZ

farmtec®

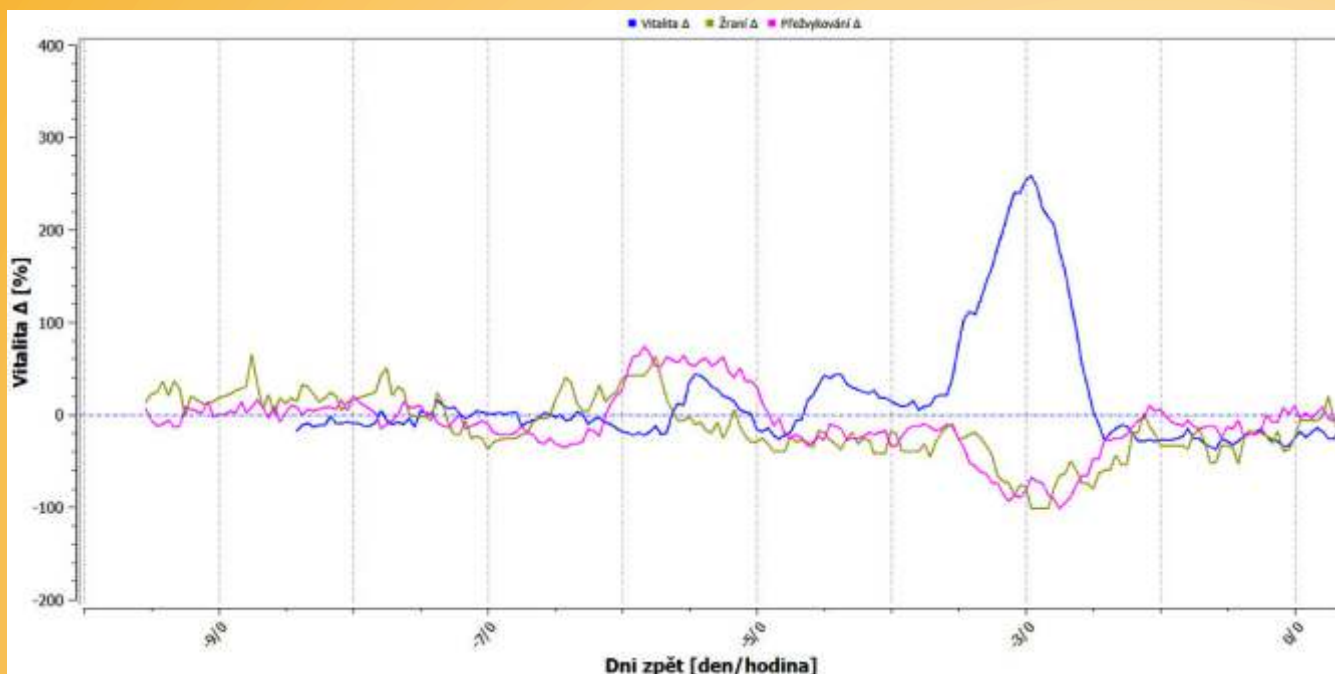
www.farmtec.cz

VITALIMETR AN DEM HALS

DIE KÖRPERLICHE AKTIVITÄT
WIEDERKAUEN
FUTTERAUFNAHME
RUHEZEIT



- **Wiederkauen** kann zusätzlich zur Brunst gesundheitliche Probleme identifizieren, früher als sich die klinischen Manifestationen des Problems entwickeln und früher als die Milchleistung abnimmt.
- Dieses wird durch die Überwachung **der Futteraufnahmezeit unterstützt**, die auch den Austritt der Krankheit anzeigt.
- Die gleichzeitige Aufzeichnung beider Variablen erhöht die Genauigkeit bei der Bestimmung von Änderungen des Tierverhaltens.
- Die Wiederkauenszeit und die Fressenszeit werden von Beschleunigungsmessern erkannt, die dreiaxige Beschleunigungen messen. Die Aufzeichnungen analysieren den Erkennungsalgorithmus, der für alle Rinderkategorien und verschiedene Haltungsverfahren angepasst ist.
- Die Große Reichweite der Vitalimetern ermöglicht auch den Einsatz beim Weidegang.
- Die Daten werden Stundenweise erfasst.
- Lebensdauer 8-10 Jahre.
- Farmtec Vitalimetern können Selbstständig oder im Rahmen des Farmsoft-Programms betrieben werden.



VITALIMETR AN DAS BEIN



Liegezeit

Stehzeit

Gehzeit

Anzahl vom Hinlegen

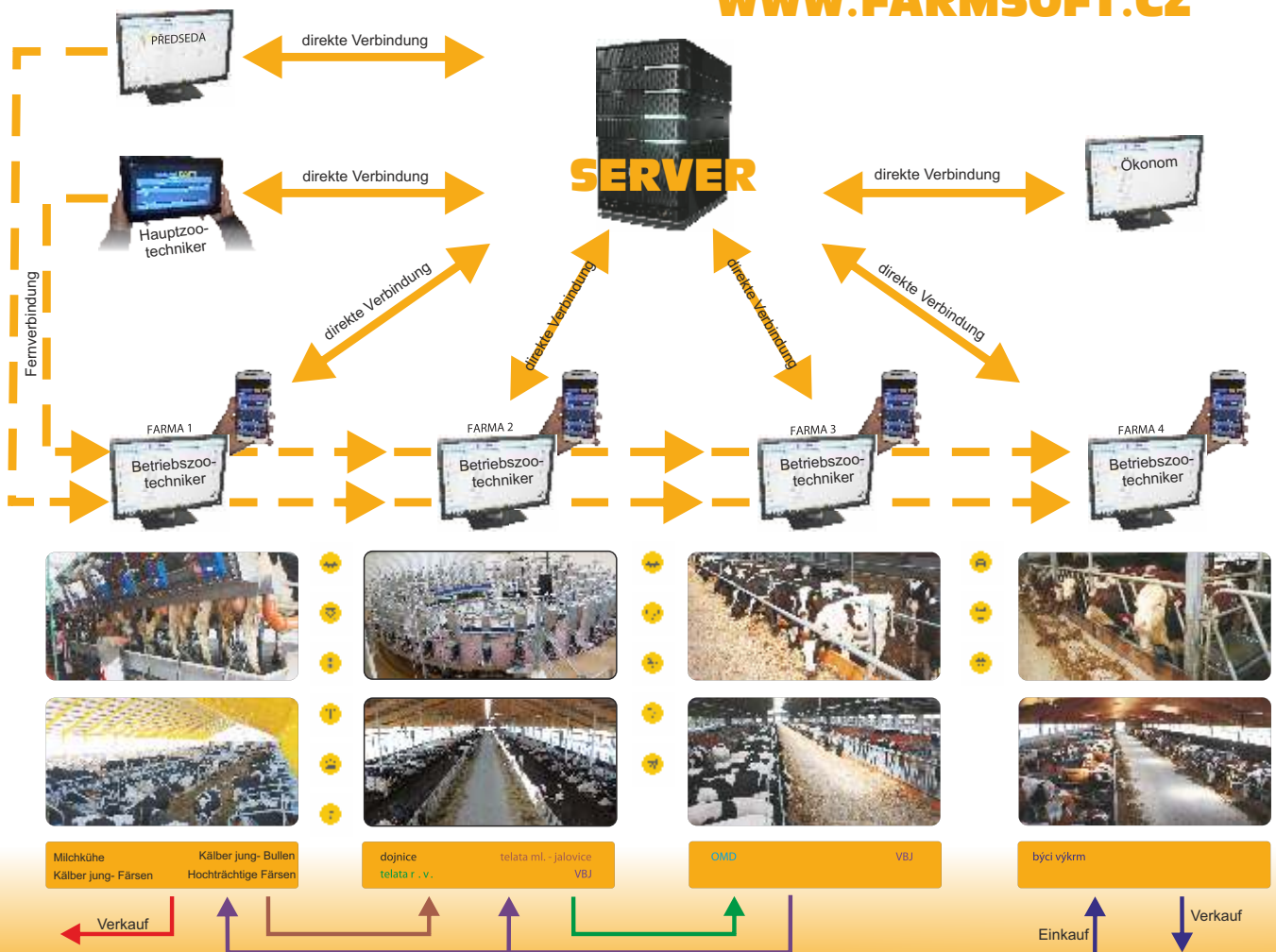
Die gesamte Körperliche Aktivität

- Das System wurde von unseren Experten entworfen so, um jeder Benutzer an der Weiterentwicklung teilnehmen kann.
- Wir senden die Informationen über Körperliche Aktivität auf das handy über das Farmsoft-Programm.
- Der Benutzer kann in der mobilen Version wiegen, Schwangerschaftsuntersuchung, Brunst, Veränderungen, Notizen usw. eingeben.
- Ständige Überwachung der Bewegungsaktivität der Tiere.
- Möglichkeit, den Kuhkomfort des Stalls zu bewerten.
- 6 Stündiger Verlauf des Datenversands.
- Fest PC + Mobil Farmsoft.
- Große Reichweite und Lebensdauer 8-10 Jahre.
- Farmtec Vitalimetern können selbstständig oder im Rahmen des Farmsoft-Programms betrieben werden.

	Číslo kusu	Vitalimetr	Skupina	Fáze říje	Vitalita max. Δ dnes	Vitalita max. Δ včera	Žraní min. Δ dnes	Žraní min. Δ včera	Přežykování min. Δ dnes	Přežykování min. Δ včera
1	172965	76	3		135	226	-36	-43	-53	-75
2	190030	179	6		22	232	-26	-32	-29	-47
3	206336	139	9		78	5	-58	-15	-32	-10
4	240628	186	9		111	1	-63	-22	-10	-7
5	240635	246	1		155	171	-44	-23	-76	-50
6	240654	5	3		69	529	-33	-25	-56	-91
7	241060	280	6		36	40	-64	-4	-15	6
8	253727	181	9		106	38	-51	-3	-14	-11
9	255833	121	5		24	13	-54	-40	-21	-3
10	278391	162	6		56	146	-19	-9	-26	-47
11	278417	214	5		350	119	-36	-28	-49	-28
12	278464	63	5		-13	-34	-22	-63	-17	-17
13	278479	286	1		448	47	-53	1	-46	-4
14	278484	206	4		80	142	-30	-36	-24	-40
15	294954	53	5		240	73	-16	-1	-50	-16
16	295028	126	9		82	6	-53	-4	-39	-9
17	309969	147	8		173	80	45	38	-9	-41

FARMSOFT

WWW.FARMSOFT.CZ



Durch die Überwachung verschiedener Arten von Aktivitäten und die Auswertung anderer im Farmsoft-Managementprogramm erfaßter Daten werden die Verwaltung der Milchviehherde und ihre Wirtschaftlichen Ergebnisse rationalisiert.



farmtec®

www.farmtec.cz

FARMTEC a.s.

Tisová 326, 391 33 Jistebnice

Jan Krampf

tel.: +420 702 226 841

e-mail: jkrampf@farmtec.cz

WWW.FARMSOFT.CZ