

Díky bohaté standardní výbavě a spoustě volitelných technických prvků lze mobilní kurník upravit zcela podle vašich přání. Nižle naleznete přehled všech technických možností a můžete se podívat, na kterých typech je tato možnost k dispozici.

# Volitelné vybavení mobilních kurníků



## Elektrický ohradník, plotové sítě

*Platí pro všechny typy*

Napájení je napojeno na solární panely, což znamená, že elektrický ohradník může být napojen po celý rok. Výhodou napájení ohradníku je, že nosnice nepodléžají pod ohradníkem.



## GSM alarm

*Platí pro všechny typy*

Displej s modulem GSM ve spínací skřínce. Tento systém zajišťuje odeslání SMS na mobilní telefon v případě poruchy.



## Násypka krmení s hydraulickým šnekovým dopravníkem

K naplnění zásobníku automatického podávacího systému existují dva typy zásobníků krmiva. Oba jsou vybaveny hydraulickým šnekem. Násypka krmení v zadní části mobilního kurníku je ve výšce 2,75 m.



## Ocelové hřady místo dřevěných

*Platí pro všechny typy*

Ocelové hřady pro nosnice mají delší životnost a menší kontaktní plochu, čímž se snižuje riziko výskytu čmelíků.



## Zařízení za traktor

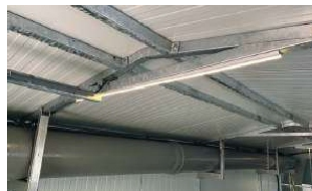
Zařízení za traktor s tříbodovým přípojením včetně vertikálního hydraulického dopravníku krmiva a kontejneru IBC s 12V čerpadlem pro doplňování vody. Velkou výhodou tohoto zařízení je, že vodu a krmivo lze plnit pokud je k dispozici čelní nakladač, lze současně odvážet i hnůj, což znamená, že jednou týdně snadno vyvezete z mobilního kurníku.



## Nivelace

*Platí pro typy 195, 249, 300 a 750*

Aby mobilní kurník pro nosnice stál v rovině i v kopcovitém terénu, může být doplněn o čtyři hydraulicky ovládané nohy, které lze snadno ovládat pomocí hydrauliky traktoru nebo bagru.



## Stmívatelné osvětlení

*Platí pro všechny typy*

Pod stropem kurníku jsou světla stmívatelná a je zde možnost simulovat východ a západ slunce. V prostoru pro hrabaniště, pod vozíkem jsou umístěna další dvě světla.



## Vyhřívání nosnic infračerveným panelem

Lze jej snadno převážet na ručním vozíku. Tento infračervený panel zajišťuje stálou teplotu pro nosnice pomocí termostatu, který lze nastavit na požadovaný stupeň.



## Sluneční clona

*Platí pro typy 195, 249, 300*

Při této variantě mají nosnice navíc stín a lepší únikovou cestu. Sluneční clonu lze snadno složit k mobilnímu kurníku pro nosnice, když je potřeba jej přemístit po silnici a cestách na jinou pastvinu.



## Sluneční clona

*Platí pro typy se zásobníkem na krmiva*

Díky těmto kruhovým krmítkům má každá nosnice své místo na krmní, což snižuje ztráty krmiva.



## Přepavní box na vejce

V této červené krabici lze snadno přepravovat až 360 vajec (včetně 12 ks plastových proložek).



## Ventilátor s teplotním čidlem

*Platí pro všechny typy*

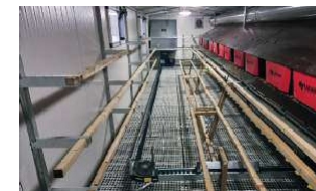
Ventilátor pracuje s teplotním čidlem a automaticky se zapíná nebo vypíná, když je vyšší nebo nižší teplota než nastavená.



## Zábradlí a plot

*Platí pro typy 195, 249, 300 a 750*

Zábradlí na schodech a plot u vchodu.



## Automatické řetězové krmení

*Platí pro typy 195, 249, 300 a 750*

Místo závěsných kruhových krmítek lze zvolit automatické řetězové krmení. Tento systém umožňuje krmit nosnice nejméně šestkrát denně. Časy krmení lze snadno nastavit v počítači. Hlavními výhodami tohoto automatického systému krmení je snadné použití; zásobník krmiva lze doplňovat zvenčí, nosnice mají více možností rozptýlení a snižuje se tak stres nosnic.

Obchodní zástupce:

**FARMTEC a.s.**  
Tisová 326  
391 33 Jistebnice

**farmtec**<sup>®</sup>

**Slávek Duda**  
e-mail: [sduda@farmtec.cz](mailto:sduda@farmtec.cz)  
tel.: +420 607 733 101

**farmtec**<sup>®</sup> [www.farmtec.cz](http://www.farmtec.cz)

Pro více informací se  
podívejte na naše  
webové stránky.

