

BIOPLYNOVÁ STANICE SF 250

DIGESTER PLANT FARMTEC SF 250

БИОГАЗОВАЯ СТАНЦИЯ FARMTEC SF 250

Telč

(okres / district / район - Jihlava)

investor/ инвестор: SELMA a. s. (2013)



Bioplynová stanice FARMTEC s výkonem 250 kW, doplněná o hygienizaci (tepelnou úpravu) výstupních surovin. Stanice je napojena na farmu pro výkrm prasat, kde přirozeně pro svůj provoz využívá celou produkci kejdy. Substrátová skladba: vepřová kejda, kukuřičná siláž a povolené biologicky rozložitelné odpady.



FARMTEC digester plant with output of 250 kW. Some of the feedstock are modified using a thermal treatment. The digester plant is connected to the fattening farm for pigs. The plant uses all the slurry production for its operation. Substrates: corn silage, slurry and permitted biodegradable wastes.

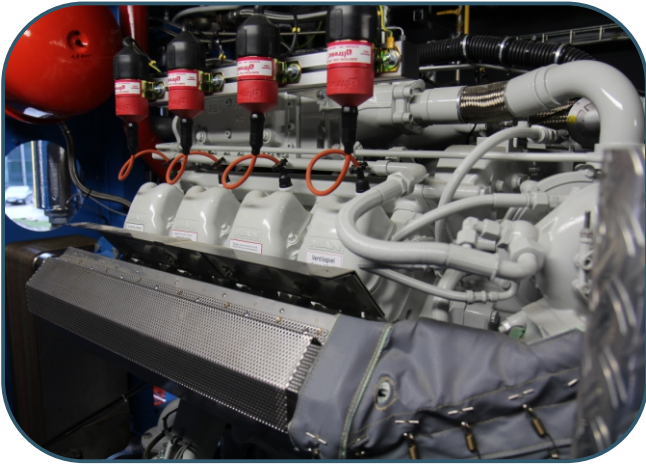
Биогазовая станция FARMTEC мощностью 250 kW с дополнительной функцией санитарной (термической) обработки некоторых видов исходного сырья. Для работы станции используется весь объем свиного навоза с близлежащей свинофермы. Состав субстрата: свиного навоза, кукурузного силоса и разрешенные биоразлагаемые отходы.



dávkoč pevných substrátů



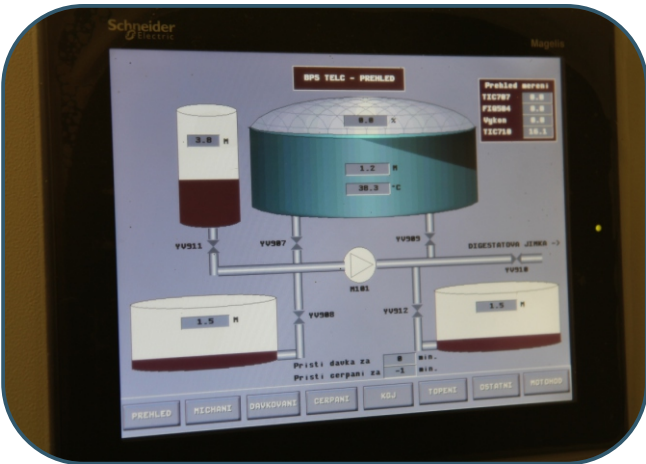
kapalinová tlaková pojistka plynu



motor kogenerační jednotky



kontejnerové umístění kogenerační jednotky



dotykový displej řídicího systému



boční hřídelové míchadlo fermentoru



čerpací centrum v kontejnerovém provedení



rozvodna tepla v kontejnerovém provedení

