

BIOPLYNOVÁ STANICE GCF 550

DIGESTER PLANT FARMTEC GCF 550

БИОГАЗОВАЯ СТАНЦИЯ FARMTEC GCF 550

Uhelná Příbram

(okres / district / район - Havlíčkův Brod)

investor/ инвестор: ZS Vilémov, a. s. (2013)



Novostavba farmy pro dojnice, včetně paralelní dojírny a návazné bioplynové stanice. Bioplynová stanice FARMTEC s výkonem 549 kW navazuje na kejdivý provoz stájí. Provedení stanice je GCF, což je systém fermentorů kruh v kruhu s integrovaným plynojemem. Kogenerační jednotka je zde GE Jenbacher. Vstupní substráty: hovězí kejda, kukuřičná siláž, travní senáž.



A totally renovated dairy farm for 1200 cows incl. a new parlor and a digester plant. The digester plant with output of 549 kW is connected to a slurry system from the barns. There is a GCF model, that's ring and ring fermentors system with the integrated gas tank. There is also a GE Jenbacher cogeneration unit. Substrates: slurry, corn and grass silage.

Новостройка молочной фермы с параллельным доильным залом и сопряженной биогазовой станцией. Биогазовая станция FARMTEC мощностью 549 kW работает на навозе с фермы. Конструкция станции представляет собой модель GCF, т.е. ферментеры «один в одном» с интегрированным газгольдером. Блок когенерации GE Jenbacher. Состав субстратов: коровьего навоза, кукурузного силоса, травяного сенажа.

Více info / More Info / Подробнее:

Gabriela Smetanová
gsmetanova@farmtec.cz



farmtec[®]

www.farmtec.cz



kontrolní poklopy s průhledítky



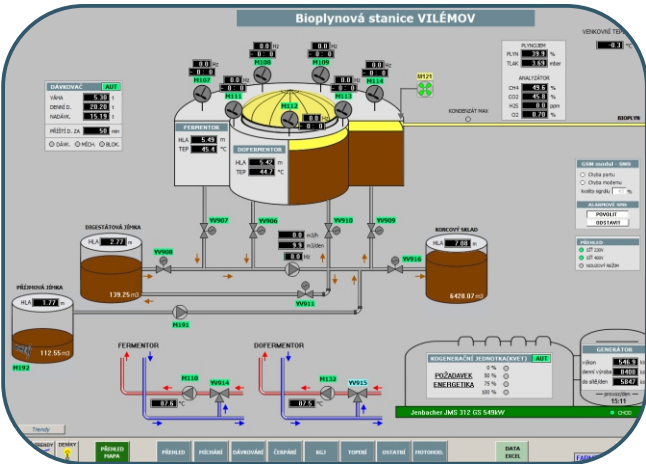
míchadla hlavního fermentoru a dofermentoru



dávkač pevných substrátů



kogenerační jednotka GE Jenbacher



základní obrazovka řídicího systému



provozní budova



koncový sklad digestátu



separátor digestátu

