

# Pásová sušárna dřevní štěpky

Belt dryer for wood chips

Конвейерная сушилка древесной щепы

**Chotoviny**

(okres / district / район - Tábor)

investor / инвестор: LATOP, spol s r.o. (2014)



Pásová sušárna dřevní štěpky firmy Stela, typ BTL 1/3000-9 má tepelný příkon do 1200 kWt, výstupní výkon 2 100 kg/h a sušící teplota je 80 °C. Sušárna obsahuje systém automatické regulace vlhkosti a mokré mytí pásu. Sušárna je vytápěna zbytkovým teplem z kogenerační jednotky na zemní plyn.



The BTL 1 / 3000-9 Stela wood chips belt dryer has a thermal input up to 1200 kWt, an output power of 2,100 kg / hr. and a drying temperature of 80° C. The dryer has an automatic moisture control system and wet belt wash. The dryer is heated by residual heat from the cogeneration unit to natural gas.

Конвейерная сушилка древесной щепы фирмы Stela, тип BTL 1/3000-9, тепловая мощность до 1200 kWt, мощность сушки 2 100 кг/ч, температура сушки 80 °C. Сушилка имеет систему автоматической регуляции влажности и влажной уборки ленты. Сушилка обогревается остаточным теплом блока когенерации.



VYUŽITÍ TEPLA  
UTILIZATION OF HEAT  
ИСПОЛЬЗОВАНИЕ ТЕПЛА

Více info / More Info / Подробнее:

**Roman Koutný**

rkoutny@farmtec.cz



**farmtec**®

*www.farmtec.cz*



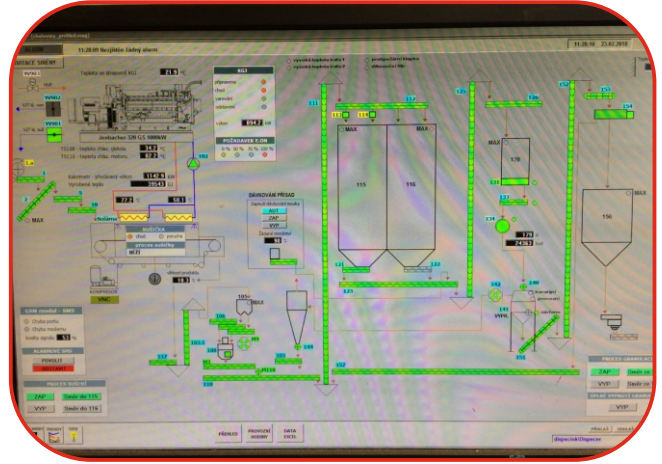
pohled na sušárnu



podávací šnek vstupního dopravníku



vstupní dopravník pilin do sušárny



řídící systém a jeho vizualizace na PC



pohled na sušárnu s navazující technologií peletování



vyrobené pelety



kogenerační jednotka GE Jenbacher na zemní plyn (CNG)